

1. **Nutzung/Urheberrechte** | Sie sind berechtigt, das Farbkonzept/die Farbkonzepte (im Folgenden zusammenfassend „Konzept“ genannt) zur Umsetzung bei dem genannten Objekt unter der Bedingung zu nutzen, dass die Umsetzung unter Verwendung von Caparol-Produkten erfolgt. Eine darüber hinausgehende Nutzung bedarf unserer vorherigen Zustimmung. Veröffentlichungen des Konzeptes müssen stets unter der Nennung „Entwurf zügig der Beschaffenheit der zu beschichtenden Flächen und eventuell notwendiger Vorbehandlungen des Untergrundes. Im Konzept genannte Produkte sind erst nach auf Ihre konkrete Geeignetheit für den vorgesehenen Verwendungszweck zu prüfen. Sofern bezüglich der Produktwahl und Farbtonbeständigkeit und/oder des Beschichtungsaufbaus Beratungsbefragung steht, wenden Sie sich bitte an den in diesem Konzept benannten Außenberater.

2. **Farbton/Farbtöne** | Farbverbindlich sind die Farbtongarten. Geringfügige Abweichungen zwischen dem Farbausdruck des Konzeptes und der Produktfarbigkeit sind drucktechnisch bedingt. Bitte beachten Sie zudem, dass die Farben in der Realität an der Fassade natürlich um einiges heller bzw. im Innenraum durch künstliche Beleuchtung verändert erscheinen. Wir empfehlen daher das Anlegen einer Musterfläche.

3. **Technische Geeignetheit/Produkttempfehlungen** | Das Konzept beinhaltet künstlerische und/oder farbstetereische Vorschläge für das Objekt. Die Erstellung erfolgt ohne drucktechnisch oder farbstetereische Änderungen und Begrenzungen des Objekts aus technischer Sicht, insbesondere bezüglich der Anforderungen und Bedingungen des Objekts aus technischer Sicht, insbesondere bezüglich der Anforderungen und Bedingungen des Objekts aus technischer Sicht, insbesondere bezüglich der Anforderungen und Bedingungen des Objekts aus technischer Sicht.



Wände, Decken und Untersichten  
3D Tundra 25



Türen und Wandleisten  
3D Grenadin 95



Wandsockel (Panel)  
Capadecor Chips Nr. 44 / Tundra 20



Geländer und Wangen  
3D Tundra 20



Treppen und Sockelleisten  
3D Tundra 15



Bodenbelag  
DLW Marmorette 121-018 „red lobster“

coloured by  
**FARBDESIGNSTUDIO**



# V19-0682

TREPPENHÄUSER  
OLBENDORFER WEG 19-67  
BERLIN

KONZEPT 1.2

## ERLÄUTERUNG

Der Entwurf ist nach Vorgaben der Auftraggeber erstellt worden.

Auftraggeber:  
Märkische Scholle

Realisierung: 22.08.2019

Farbgestalter Ralf K. Lang  
+49 30 238 872 93 | lang@r-k-lang.de

**FARBDESIGNSTUDIO**  
Roßdörfer Straße 50 | 64372 Ober-Ramstadt  
+49 6154 71-71144 | farbdesignstudio@daw.de

**Hinweis Farbtöne:** Bitte beachten Sie, dass technisch bedingt (Anzeige Display/Qualität des Ausdrucks) Abweichungen von den Original-Farbtönen auftreten können. Farbverbindlich sind die Farbtongarten. Wir empfehlen in jedem Fall das Anlegen einer Musterfläche. Sämtliche Urheberrechte vorbehalten.

1. **Nutzung/Urheberrechte** | Sie sind berechtigt, das Farbkonzept/die Farbkonzepte (im Folgenden zusammenfassend „Konzept“ genannt) zur Umsetzung bei dem genannten Objekt unter der Bedingung zu nutzen, dass die Umsetzung unter Verwendung von Caparol-Produkten erfolgt. Eine darüber hinausgehende Nutzung bedarf unserer vorherigen Zustimmung. Veröffentlichungen des Konzeptes müssen stets unter der Nennung „Entwurf

2. **Farbton/Farbtöne** | Farbverbindlich sind die Farbtongarten. Geringfügige Abweichungen zwischen dem Farbaudruck des Konzeptes und der Produktfarbgebung sind drucktechnisch bedingt. Bitte beachten Sie zudem, dass die Farben in der Realität an der Fassade

3. **Technische Geeignetheit/Produktselektionen** | Das Konzept beinhaltet künstlerische und/oder funktionale Vorschläge für das Objekt. Die Erstellung erfolgt ohne Berücksichtigung der Anforderungen und Bedingungen des Objekts aus technischer Sicht, insbesondere be-

zätzlich der Beschaffenheit der zu beschichtenden Flächen und eventuell notwendiger Vorbehandlungen des Untergrundes. Im Konzept genannte Produkte sind erst nach auf Ihre konkrete Geeignetheit für den vorgesehenen Verwendungszweck zu prüfen. Sofern bezüglich der Produktwahl und Farbverbindlichkeit und/oder des Beschichtungsaufbaus Beratungsbefragung steht, wenden Sie sich bitte an den in diesem Konzept benannten Außenberater.

naturgemäß um einiges heller bzw. im Innenraum durch künstliche Beleuchtung verändert erscheinen. Wir empfehlen daher das Anlegen einer Musterfläche.

erfolgen. Sämtliche Urheberrechte an dem Konzept



Wände, Decken und Untersichten  
3D Oase 60



Leiste  
3D Grenadin 95



Wandsockel (Panel)  
Capadecor Chips Nr. 43 / Oase 30



Türen und Geländer  
3D Oase 5



Treppen, Wangen und Sockelleisten  
3D Oase 15



Bodenbelag  
DLW Marmorette 121-018 „red lobster“

coloured by  
**FARBDESIGNSTUDIO**



# V19-0682

TREPPENHÄUSER  
OLBENDORFER WEG 19-67  
BERLIN

KONZEPT 2

## ERLÄUTERUNG

Der Entwurf ist nach Vorgaben der Auftraggeber erstellt worden.

Lediglich der Farbton der Treppe ist etwas heller gehalten, um einen ausreichenden Kontrast zu den Geländern und den Türen zu erzielen.

Auftraggeber:  
Märkische Scholle

Realisierung: 17.08.2019

Farbgestalter Ralf K. Lang  
+49 30 238 872 93 | lang@r-k-lang.de

**FARBDESIGNSTUDIO**  
Roßdörfer Straße 50 | 64372 Ober-Ramstadt  
+49 6154 71-71144 | farbdesignstudio@daw.de

**Hinweis Farbtöne:** Bitte beachten Sie, dass technisch bedingt (Anzeige Display/Qualität des Ausdrucks) Abweichungen von den Original-Farbtönen auftreten können. Farbverbindlich sind die Farbtongarten. Wir empfehlen in jedem Fall das Anlegen einer Musterfläche. Sämtliche Urheberrechte vorbehalten.

1. **Nutzung/Urheberrechte** | Sie sind berechtigt, das Farbkonzept/die Farbpalette (im Folgenden zusammenfassend „Konzept“ genannt) zur Umsetzung bei dem genannten Objekt unter der Bedingung zu nutzen, dass die Umsetzung unter Verwendung von Caparol-Produkten erfolgt. Eine darüber hinausgehende Nutzung bedarf unserer vorherigen Zustimmung. Veröffentlichungen des Konzeptes müssen stets unter der Nennung „Entwurf

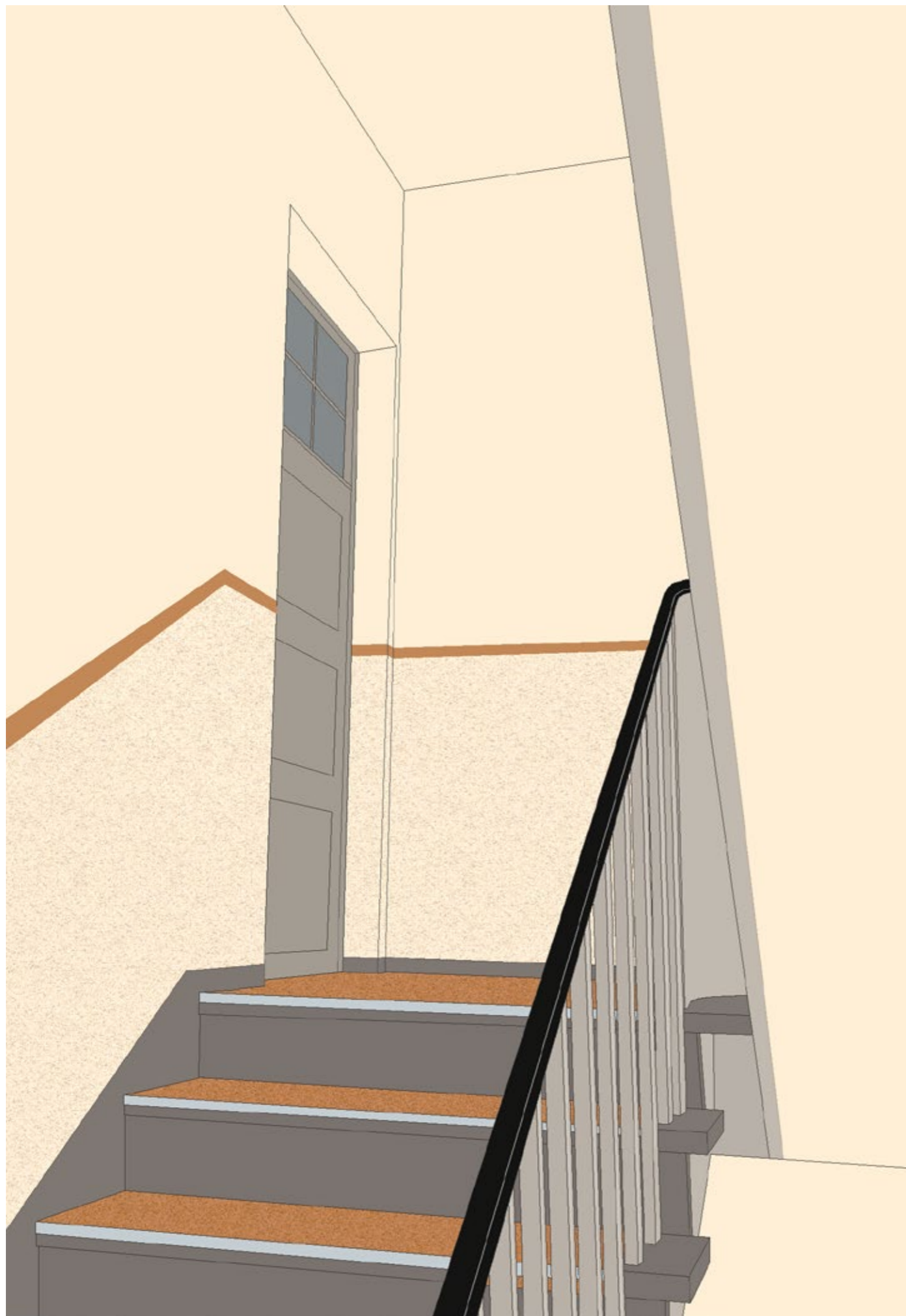
2. **Farbton/Farbtöne** | Farbverbindlich sind die Farbtongarten. Geringfügige Abweichungen zwischen dem Farbaudruck des Konzeptes und der Produktfarbigkeit sind drucktechnisch bedingt. Bitte beachten Sie zudem, dass die Farben in der Realität an der Fassade

3. **Technische Geeignetheit/Produktselektionen** | Das Konzept beinhaltet künstlerische und/oder funktionale Vorschläge für das Objekt. Die Erstellung erfolgt ohne Berücksichtigung der Anforderungen und Bedingungen des Objekts aus technischer Sicht, insbesondere be-

zätzlich der Beschaffenheit der zu beschichtenden Flächen und eventuell notwendiger Vorbehandlungen des Untergrundes. Im Konzept genannte Produkte sind erst nach auf Ihre konkrete Geeignetheit für den vorgesehenen Verwendungszweck zu prüfen. Sofern bezüglich der Produktwahl und Farbverbindlichkeit und/oder des Beschichtungsaufbaus Beratungsbefehl steht, wenden Sie sich bitte an den in diesem Konzept benannten Außenan-

naturgemäß um einiges heller bzw. im Innenraum durch künstliche Beleuchtung verändert erscheinen. Wir empfehlen daher das Anlegen einer Musterfläche.

erfolgen. Sämtliche Urheberrechte an dem Konzept



Wände, Decken und Untersichten  
3D Palazzo 180



Leiste  
3D Amber 70



Wandsockel (Panel)  
Capadecor Chips Nr. 54 / Weiß



Türen  
3D Palazzo 80



Treppen und Sockelleisten  
3D Palazzo 75



Geländer und Wangen  
3D Palazzo 85



Bodenbelag  
DLW Marmorette 121-073 „spicy orange“

coloured by  
**FARBDESIGNSTUDIO**



# V19-0682

TREPPENHÄUSER  
OLBENDORFER WEG 19-67  
BERLIN

KONZEPT 3

## ERLÄUTERUNG

Der Entwurf ist nach Vorgaben der Auftraggeber erstellt worden.

Auftraggeber:  
Märkische Scholle

Realisierung: 17.08.2019

Farbgestalter Ralf K. Lang  
+49 30 238 872 93 | lang@r-k-lang.de

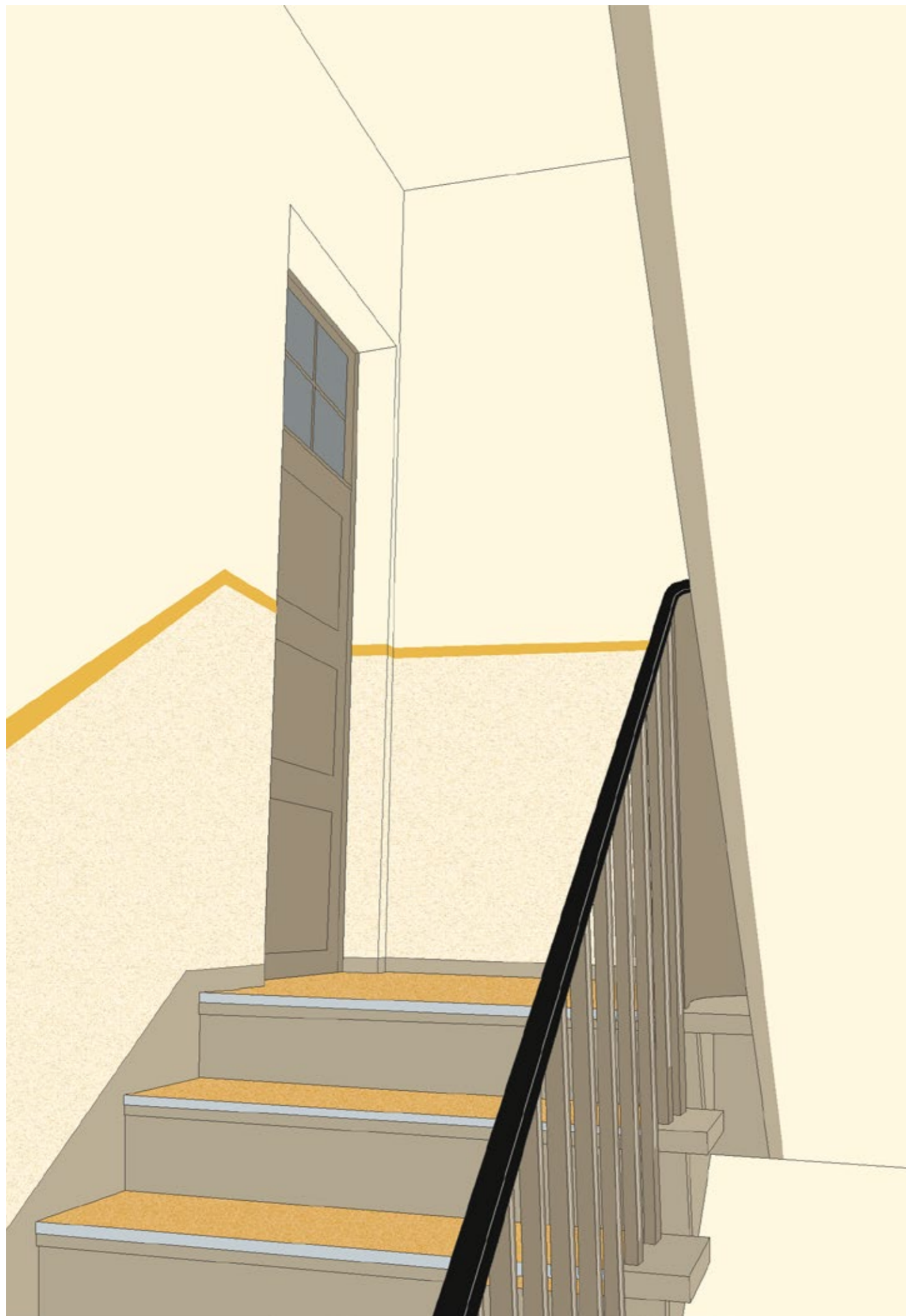
**FARBDESIGNSTUDIO**  
Roßdörfer Straße 50 | 64372 Ober-Ramstadt  
+49 6154 71-71144 | farbdesignstudio@daw.de

**Hinweis Farbtöne:** Bitte beachten Sie, dass technisch bedingt (Anzeige Display/Qualität des Ausdrucks) Abweichungen von den Original-Farbtönen auftreten können. Farbverbindlich sind die Farbtongarten. Wir empfehlen in jedem Fall das Anlegen einer Musterfläche. Sämtliche Urheberrechte vorbehalten.

1. **Nutzung/Urheberrechte** | Sie sind berechtigt, das Farbkonzept/die Farbpalette (im Folgenden zusammenfassend „Konzept“ genannt) zur Umsetzung bei dem genannten Objekt unter der Bedingung zu nutzen, dass die Umsetzung unter Verwendung von Caparol-Produkten erfolgt. Eine darüber hinausgehende Nutzung bedarf unserer vorherigen Zustimmung. Veröffentlichungen des Konzeptes müssen stets unter der Nennung „Entwurf“ erfolgen. Sämtliche Urheberrechte an dem Konzept bleiben im Übrigen vorbehalten.

2. **Farbton/Farbtöne** | Farbverbindlich sind die Farbtongarten. Geringfügige Abweichungen zwischen dem Farbaudruck des Konzeptes und der Produktfarbigkeit sind drucktechnisch bedingt. Bitte beachten Sie zudem, dass die Farben in der Realität an der Fassade natürlich um einiges heller bzw. im Innenraum durch künstliche Beleuchtung verändert erscheinen. Wir empfehlen daher das Anlegen einer Musterfläche.

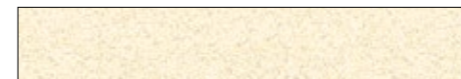
3. **Technische Geeignetheit/Produktselektionen** | Das Konzept beinhaltet künstlerische und/oder funktionale Vorschläge für das Objekt. Die Erstellung erfolgt ohne Berücksichtigung der Anforderungen und Bedingungen des Objekts aus technischer Sicht, insbesondere bezüglich der Beschaffenheit der zu beschichtenden Flächen und eventuell notwendiger Vorbehandlungen des Untergrundes. Im Konzept genannte Produkte sind erst nach auf Ihre konkrete Geeignetheit für den vorgesehenen Verwendungszweck zu prüfen. Sofern bezüglich der Produktwahl und Farbverbindlichkeit und/oder des Beschichtungsaufbaus Beratungsbefragung ist, wenden Sie sich bitte an den in diesem Konzept benannten Außenbetriebsdienst.



Wände, Decken und Untersichten  
3D Curry 60



Leiste  
3D Palazzo 320



Wandsockel (Panel)  
Capadecor Chips Nr. 47 / Ginster 90



Türen und Geländer  
3D Ginster 40



Treppen, Wangen und Sockelleisten  
3D Ginster 45



Bodenbelag  
DLW Marmorette 121-072 „golden yellow“

coloured by  
**FARBDESIGNSTUDIO**



# V19-0682

TREPPENHÄUSER  
OLBENDORFER WEG 19-67  
BERLIN

KONZEPT 4

## ERLÄUTERUNG

Der Entwurf ist nach Vorgaben der Auftraggeber erstellt worden.  
Lediglich der Farbton der Leisten und der Wände ist etwas angepasst worden.

Auftraggeber:  
Märkische Scholle

Realisierung: 17.08.2019

Farbgestalter Ralf K. Lang  
+49 30 238 872 93 | lang@r-k-lang.de

**FARBDESIGNSTUDIO**  
Roßdörfer Straße 50 | 64372 Ober-Ramstadt  
+49 6154 71-71144 | farbdesignstudio@daw.de

**Hinweis Farbtöne:** Bitte beachten Sie, dass technisch bedingt (Anzeige Display/Qualität des Ausdrucks) Abweichungen von den Original-Farbtönen auftreten können. Farbverbindlich sind die Farbtongarten. Wir empfehlen in jedem Fall das Anlegen einer Musterfläche. Sämtliche Urheberrechte vorbehalten.